

# Java Installationsanleitung

1. Öffnen Sie folgenden Link:  
<http://www.oracle.com/technetwork/java/javase/downloads/jre-6u25-download-346243.html>
2. In der sich öffnenden Seite wählen Sie bitte Ihr Betriebssystem aus. Die folgenden Schritte beschreiben die Installation im Falle eines Windows-Betriebssystems. Dafür wählen Sie Windows (siehe Bild 01) aus. Das gilt auch falls Sie ein 64-Bit Windows-Betriebssystem benutzen.

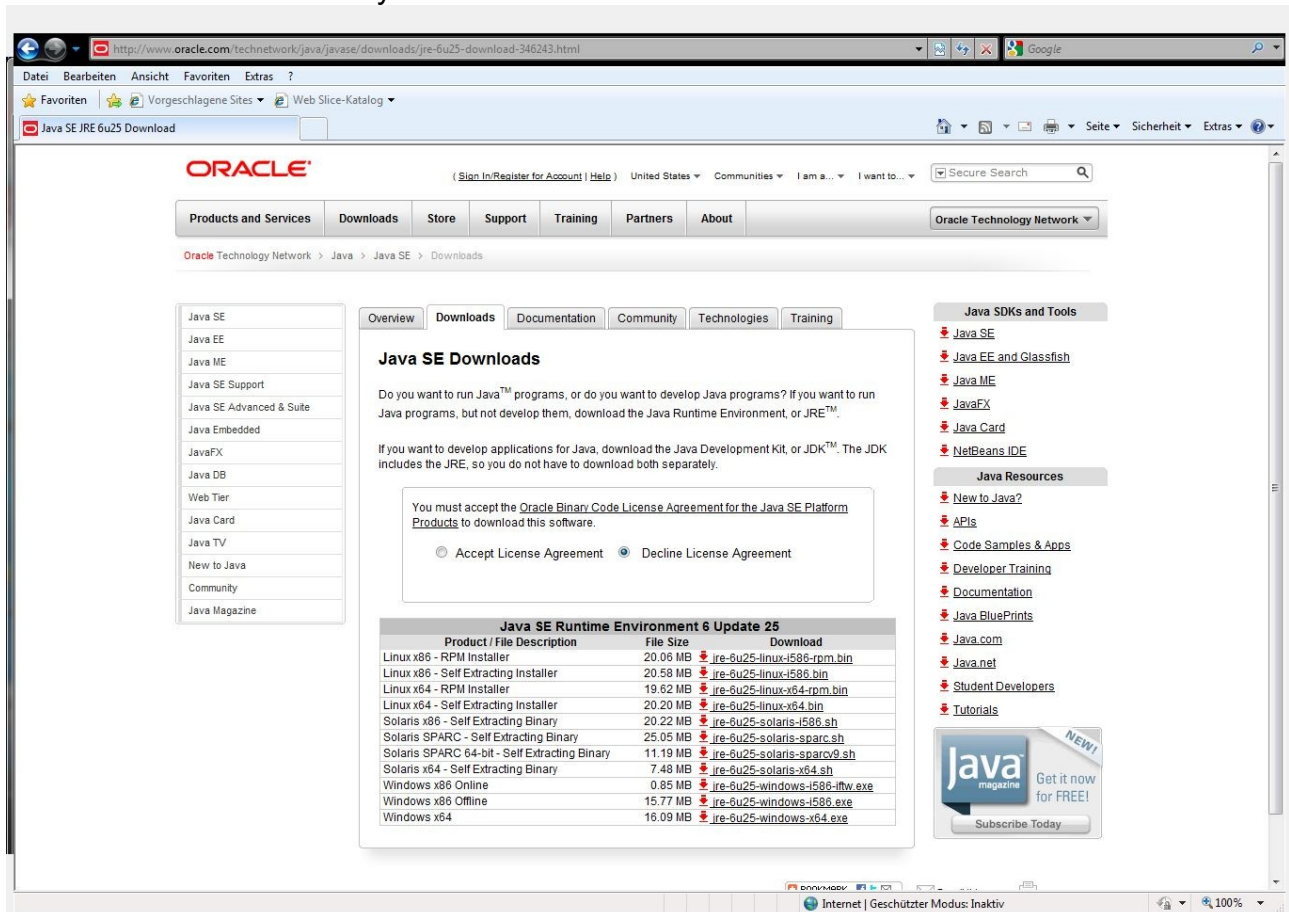


Bild 01

3. Akzeptieren Sie bitte die Java Lizenzbedingungen, indem Sie das Kästchen neben „Accept License Agreement“ anklicken. Anschließend klicken Sie bitte in der Liste auf die Version Ihres Betriebssystems (etwa `jre-6u25-windows-i586.exe` für Windows 32-Bit oder `jre-6u25-windows-x64.exe` für Windows 64-Bit).
4. Speichern Sie bitte die Installationsdatei auf Ihrem Computer ab (siehe 04 und 05).



Bild 04

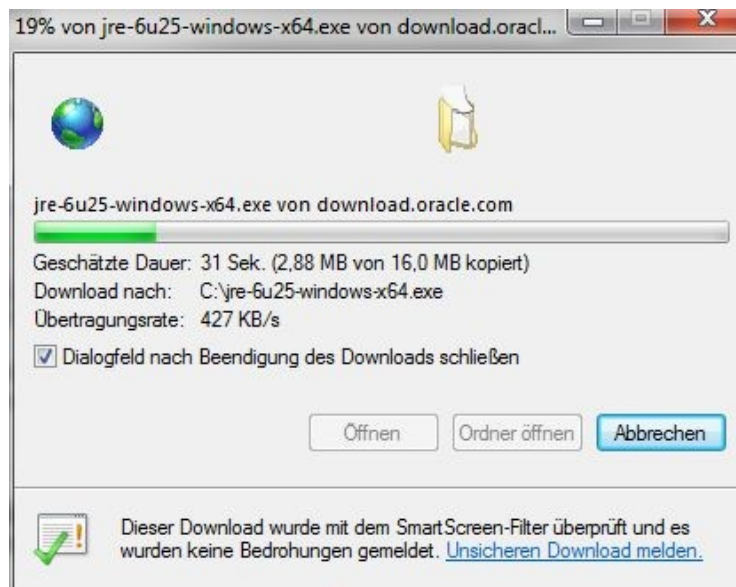


Bild 05

5. Nach Beendigung des Downloads öffnen Sie bitte das Verzeichnis, in welchem Sie die Datei gespeichert haben, und führen Sie sie aus (siehe Bild 06 und 07).

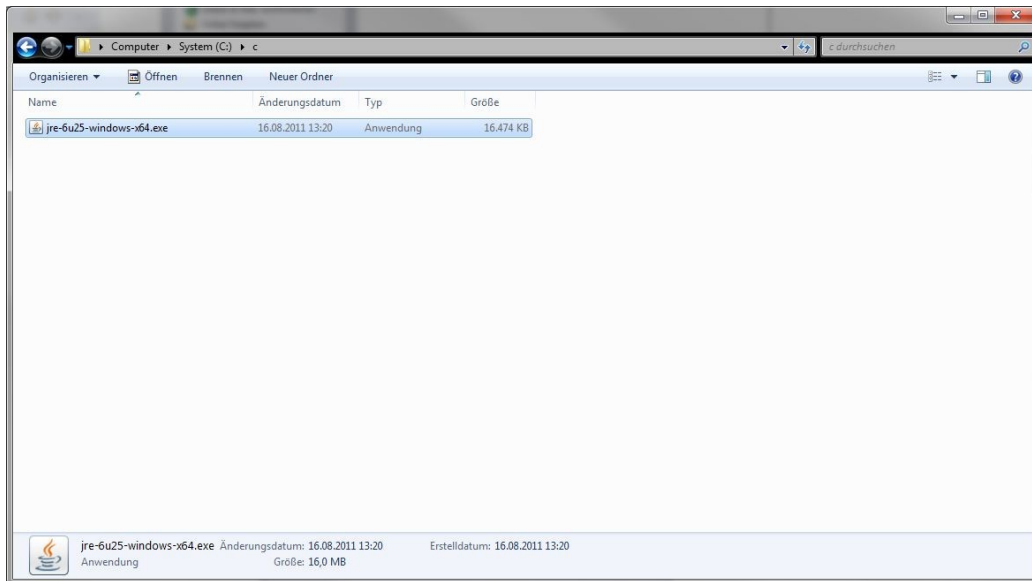


Bild 06

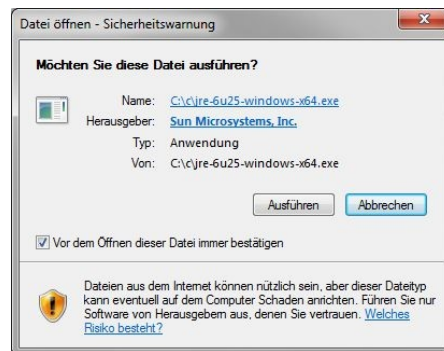


Bild 07

6. Das Java Setup startet. Klicken Sie bitte auf „Installieren“, um die Installation zu starten (siehe Bild 08, 09 und 10).

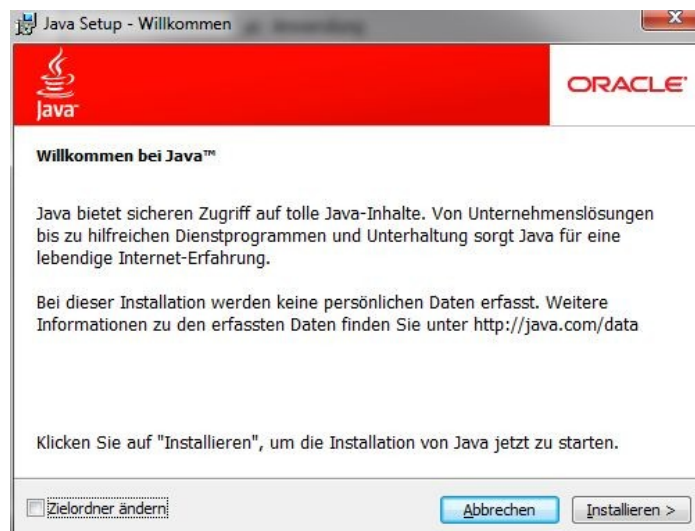


Bild 08



Bild 09

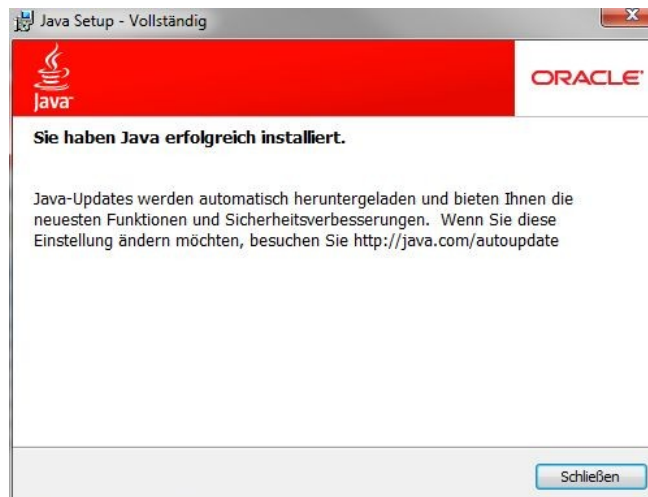


Bild 10

7. Die Java Installation ist abgeschlossen.
8. Öffnen Sie bitte die Systemsteuerung (Start → Einstellungen → Systemsteuerungen) und anschließend „Java“. Es öffnet sich das „Java Control Panel“ (siehe Bild 11 und 12).

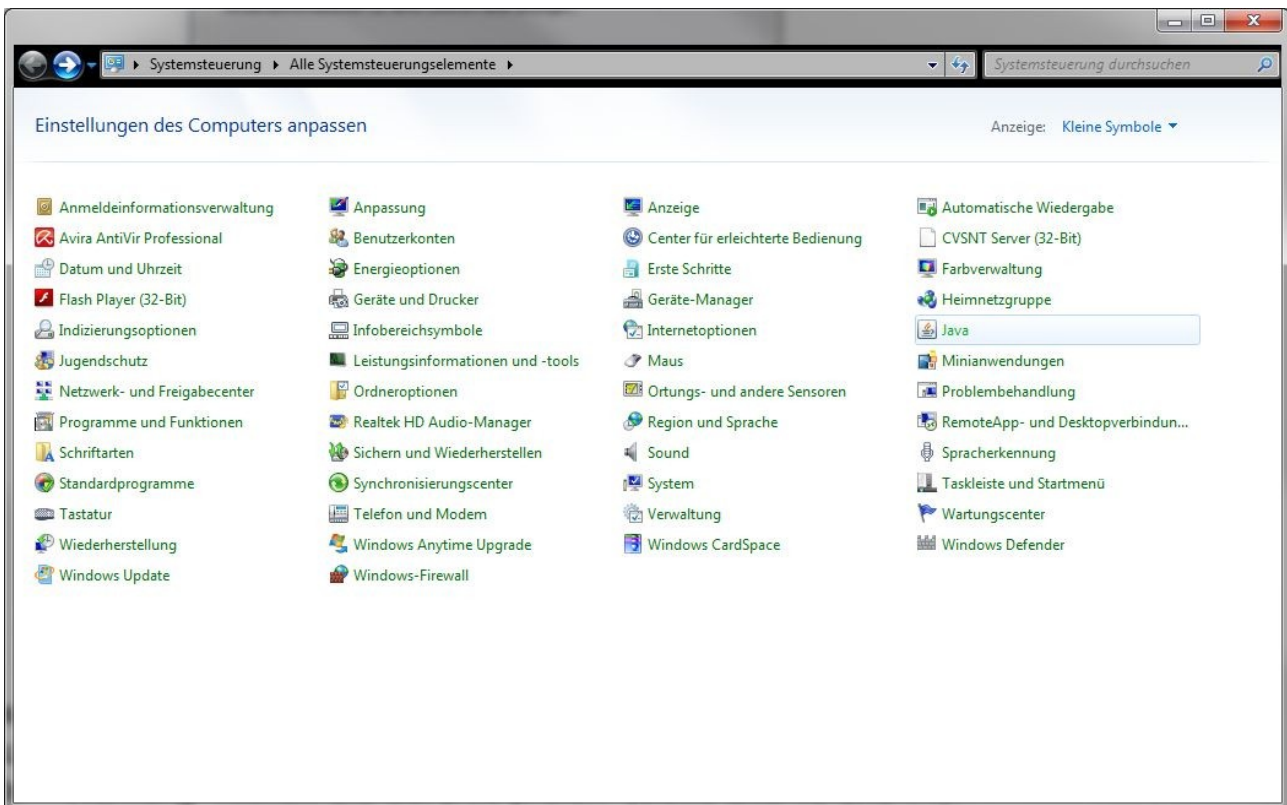


Bild 11



Bild 12

9. Bitte wechseln Sie auf den Reiter „Erweitert“ und öffnen sie den Unterordner „Automatischer JRE-Download“. Stellen sie das Häkchen auf „Nie automatisch herunterladen“ (siehe Bild 13).

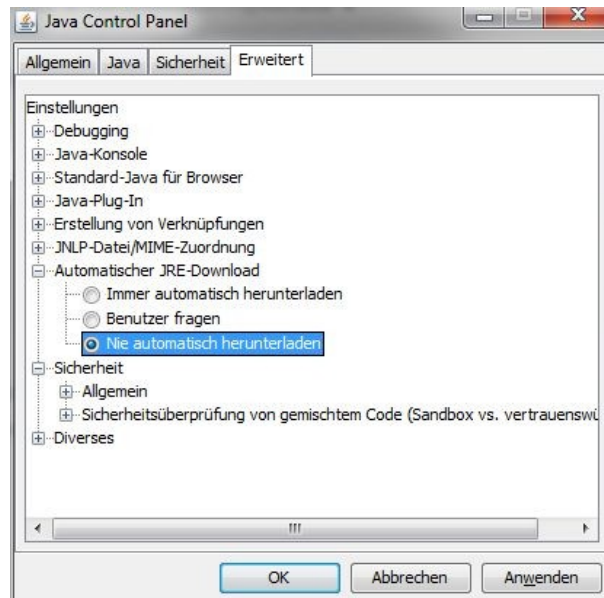


Bild 13

10. Bitte wechseln Sie auf den Reiter „Java“ und klicken auf „Anzeigen...“. In dem sich öffnendem Fenster „Java Runtime Environment – Einstellungen“ wählen Sie aus, welches Java aktiviert sein soll. Wählen Sie bitte hier nur das gerade installierte Java 1.6.0\_25 aus. Bei allen anderen Versionen nehmen sie das Häkchen bitte weg. Dies müssen Sie im Reiter „Benutzer“ durchführen. Im Reiter System sollte nur eine Java Version (Java 1.6.0\_25 ) angeführt sein. Anschließend schließen Sie das Fenster mit „OK“ (siehe Bild 14 und 15).

**Anmerkung:** Hier können beliebig viele Java-Einträge sein (abhängig von bereits installierten Versionen).

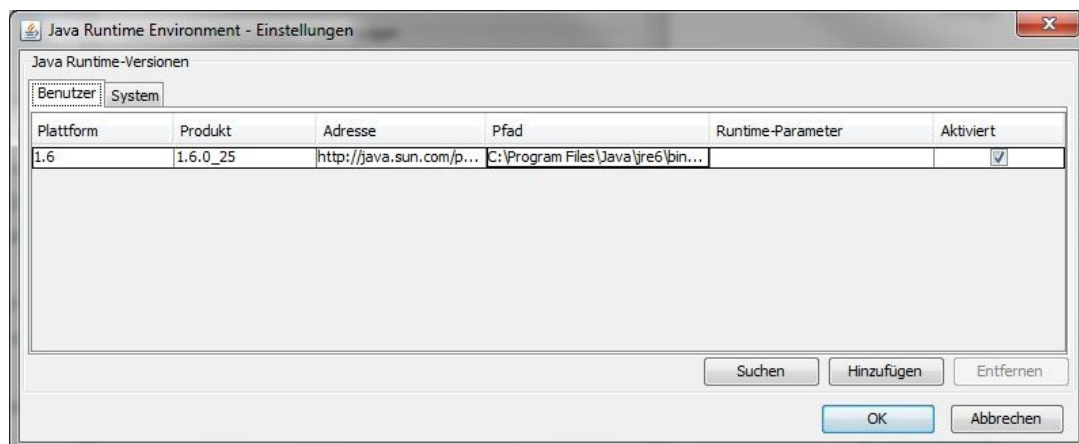


Bild 14

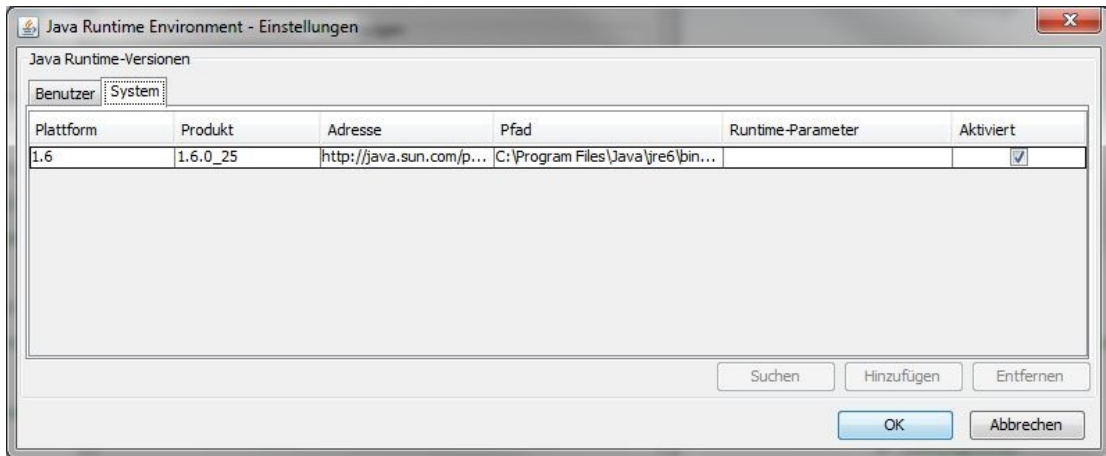


Bild 15

11. Java 1.6.0\_25 ist somit fertig installiert und eingerichtet.